



18

**Llengua i joves a Catalunya:
usos lingüístics i arguments per a la promoció del català**

Arts Santa Mònica
05.04.19 | 10 h

Departament de Cultura
Direcció General de Política Lingüística

Natxo Sorolla

CUSC-Centre de Recerca en Sociolingüística i Comunicació

Universitat de Barcelona

natxo.sorolla@urv.cat



CUSC

Centre de Recerca en
**Sociolingüística i
Comunicació**



UNIVERSITAT DE
BARCELONA

OBJECTIU

- Descriure quins grups existeixen entre la població jove pel que fa a l'ús del català
- Explicar quins factors condicionen el major o menor ús de la llengua en aquests sectors de població

METODOLOGIA

METODOLOGIA

- Enquesta d'usos lingüístics de la població a Catalunya l'any 2013 (EULP13) (Generalitat de Catalunya).
- 1.869 són joves de 15 a 34 anys
 - 25,8% de la mostra total (7.255 enquestats)

IUP10 (ÍNDEX D'ÚS PARLAT)

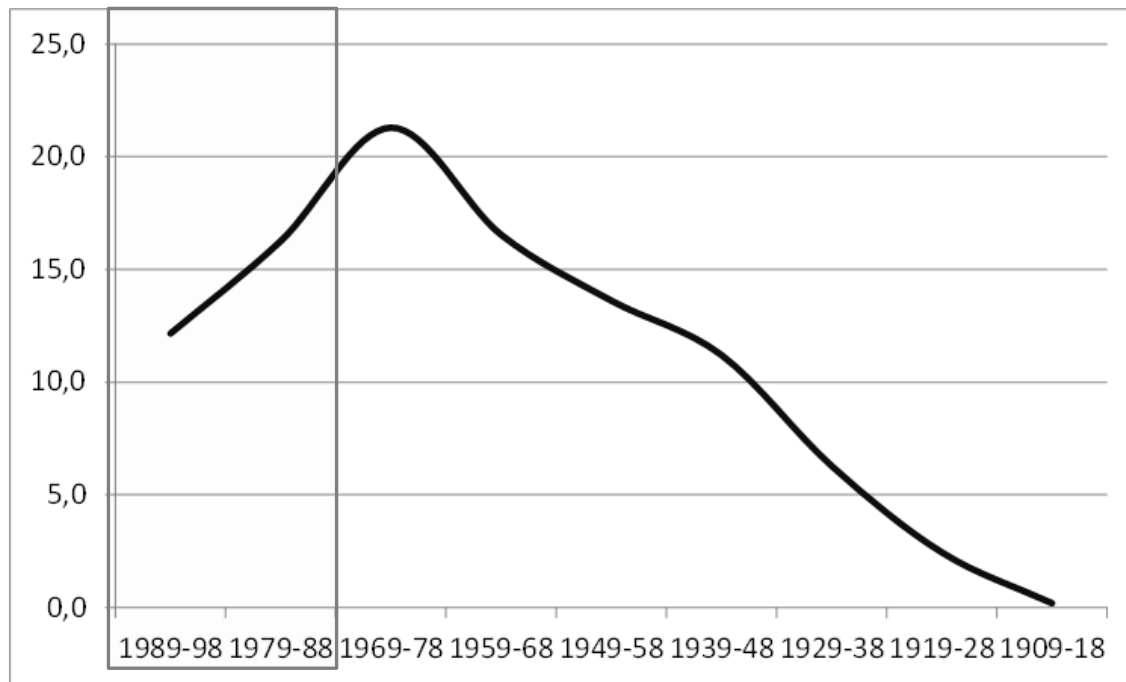
- A. Usos fora de la llar:
 - 1 Ús del català amb amics
 - 2 Ús del català amb veïns
 - 3 Ús del català amb els companys d'estudi
 - 4 Ús del català amb els companys de feina
 - 5 Ús del català a les botigues
 - 6 Ús del català als grans establiments
 - 7 Ús del català als bancs
 - 8 Ús del català amb els metges
- B. Usos familiars diferents de l'origen lingüístic familiar que poden donar-se a la llar o fora:
 - 9 Ús del català amb la parella
 - 10 Ús del català amb els fills

VARIABLES

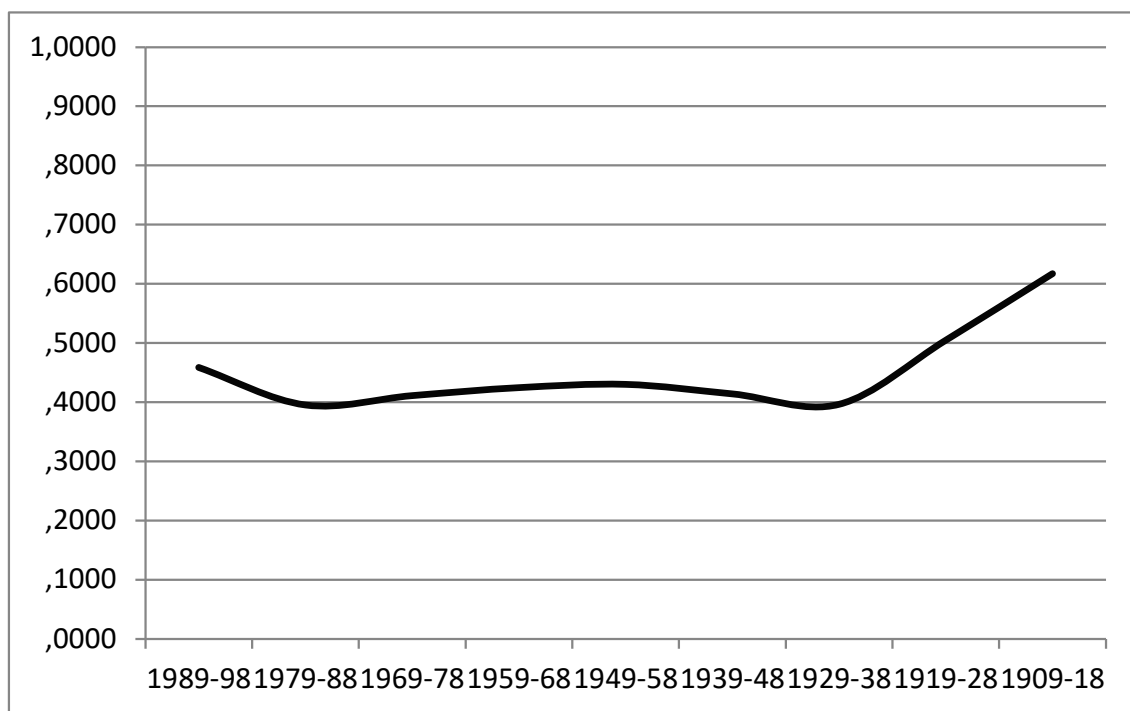
- Variables sociolingüístiques
 - Nivell de competència en català (interval): entendre, parlar, llegir i escriure
 - Llengua inicial
 - Llengua d'identificació
 - Tria lingüística en converses bilingües (si vostè s'adreça a algú en Lx i aquesta persona li respon en Ly, vostè generalment què fa?)
 - Grau d'acord amb la unitat lingüística (la parla de les Illes Balears, de la Comunitat Valenciana...)
 - Percepció de l'ús actual del català
 - Percepció de l'ús actual del català respecte fa 5 anys
 - Perspectiva d'us del català en els propers 5 anys
 - Perspectiva de l'ús personal futur
 - Ha fet cursos de català per a adults
 - Estaria interessat a millorar el coneixement del català
- Variables sociodemogràfiques
 - Any de naixement
 - Lloc de naixement: territoris de llengua catalana (TLC), resta de l'Estat, resta del món
 - Origen geogràfic familiar: subjecte i progenitors nats als TLC, subjecte i un progenitor nat als TLC, subjecte i almenys un progenitor nat als TLC, subjecte nat als TLC i progenitors nats fora dels TLC, subjecte nat fora dels TLC
 - Nacionalitat espanyola
 - Edat d'arribada a Catalunya
- Variables sociodemogràfiques
 - Àmbit territorial de residència: Barcelona ciutat, Resta de l'Àmbit Metropolita, Àmbit Metropolità, Comarques Gironines, Camp de Tarragona, Terres del Ebre, Àmbit de Ponent, Comarques Centrals, Alt Pirineu i Aran, Penedès
 - Població del municipi de residència
 - Té o ha tingut parella
 - Conviu amb la parella
 - Persones que viuen a la seva llar
 - Nombre de fills
 - Nivell d'estudis: sense estudis, estudis primaris, estudis secundaris, estudis universitaris
 - Nivell d'estudis dels progenitors: sense estudis, estudis primaris, estudis secundaris, estudis universitaris
 - Estudia
 - Cursa estudis reglats
 - Situació laboral: ocupat, aturat, aturat sense primer treball, aturat que ha treballat
 - Forma de treball: per compte propi, assalariat indefinit, assalariat temporal, per compte propi sense assalariats, per compte propi amb assalariats
 - Perfils laborals: serveis rutinaris a la producció, serveis personals de perfil baix, serveis personals de perfil alt, analistes de símbols de perfil tècnic, analistes de símbols de perfil alt
 - Sector d'activitat: agricultura, industria, construcció, serveis
 - Posició social (mitjana propietària, mitjana assalariada, treballadora qualificada, treballadora no qualificada)
 - Renda: menys de 1100 euros, menys de 1800 euros

RESULTATS: DESCRIPCIÓ

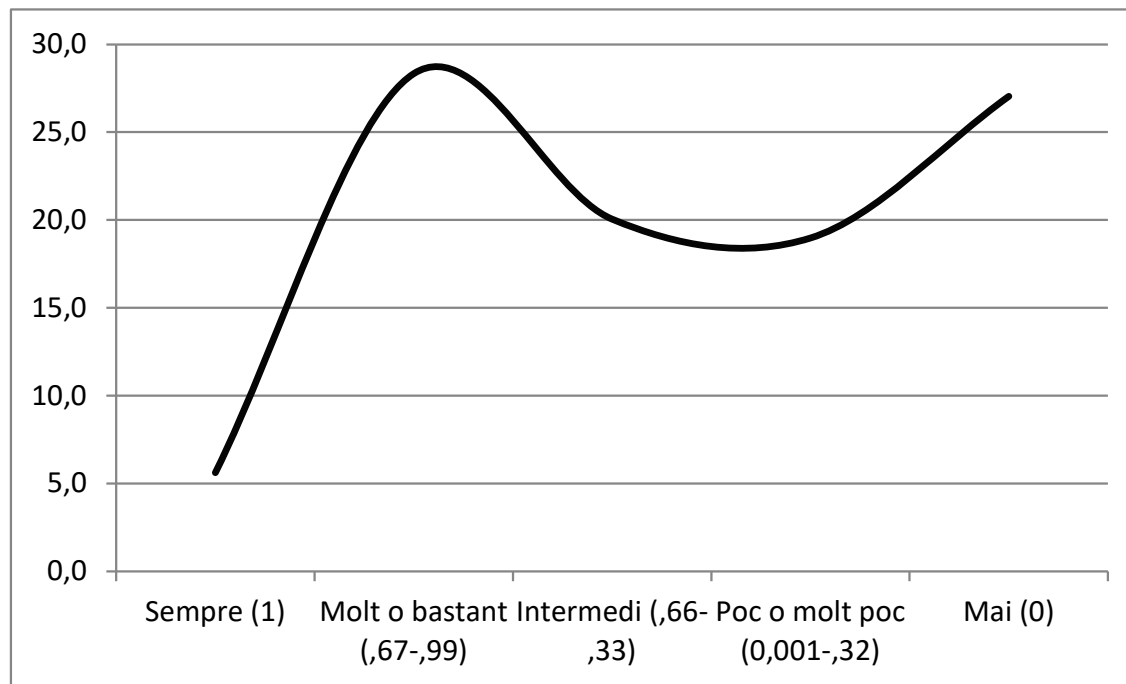
VOLUM DE POBLACIÓ SEGONS L'EDAT



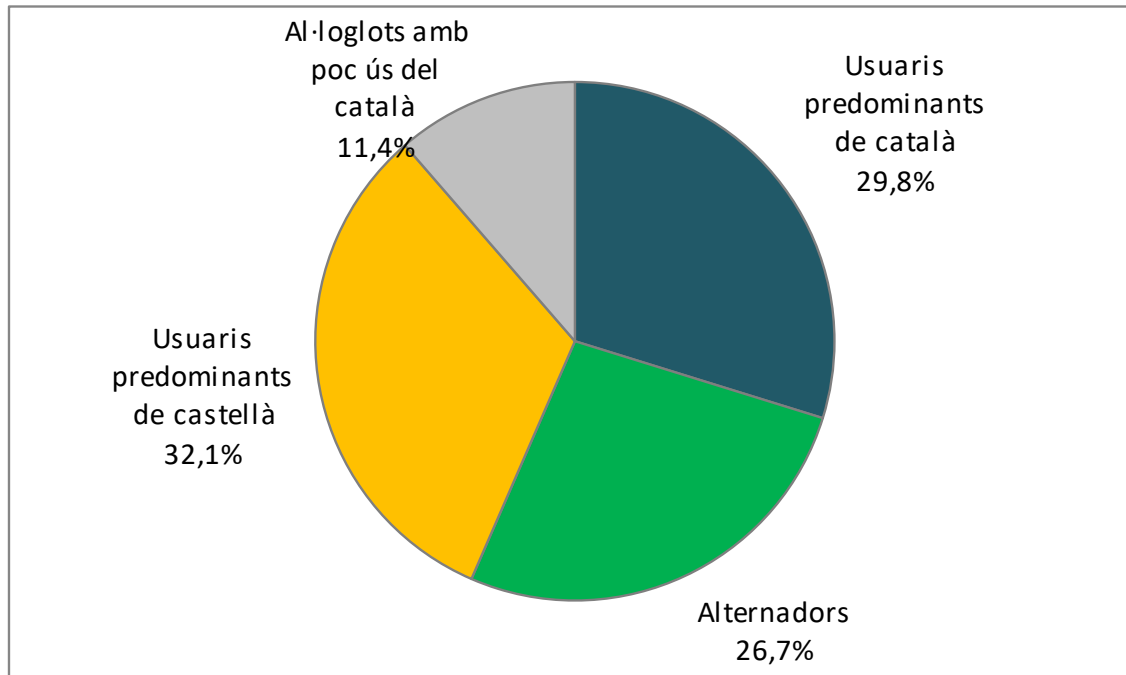
ÍNDEX D'ÚS DEL CATALÀ (IUP) SEGONS L'EDAT



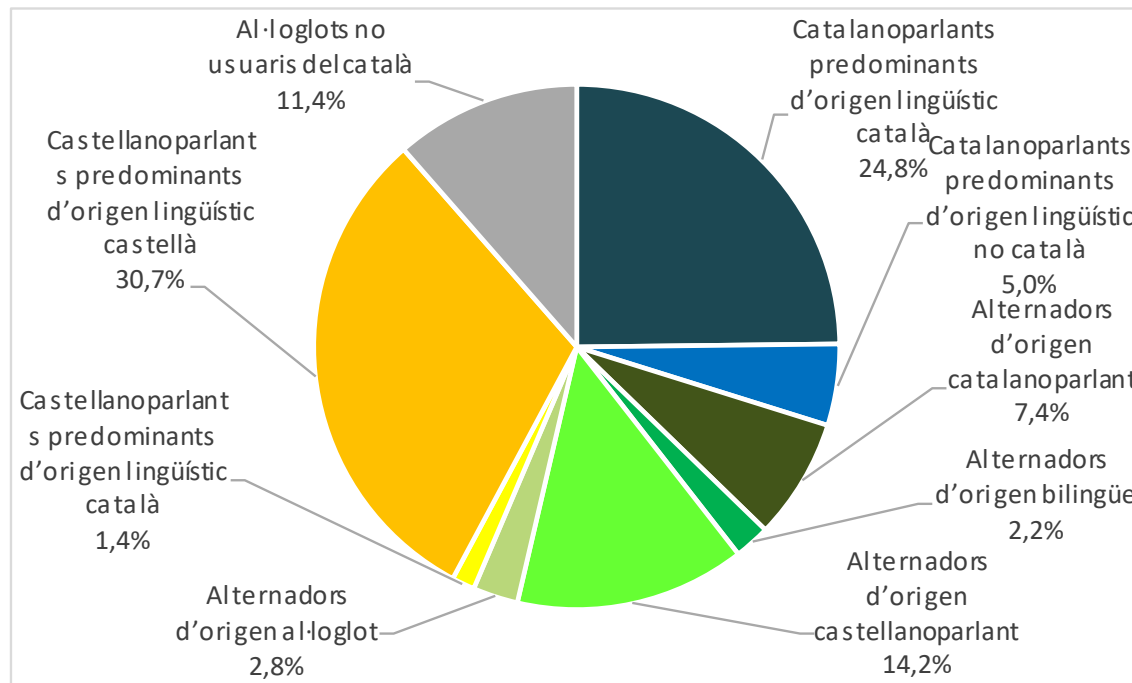
DISTRIBUCIÓ DE L'ÚS DELS JOVES



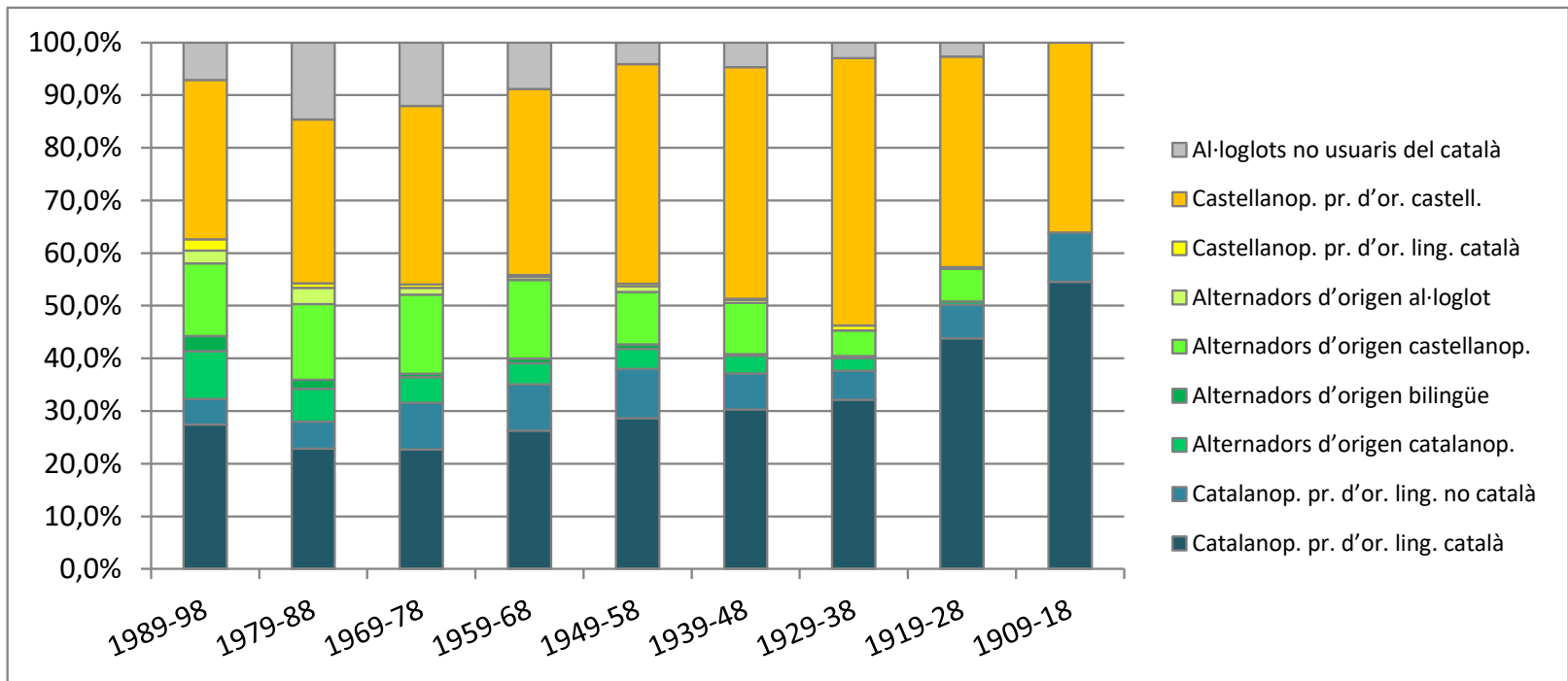
QUATRE CONGLOMERATS (JOVES)



NOU CONGLOMERATS (JOVES)



NOU CONGLOMERATS SEGONS GRUPS D'EDAT

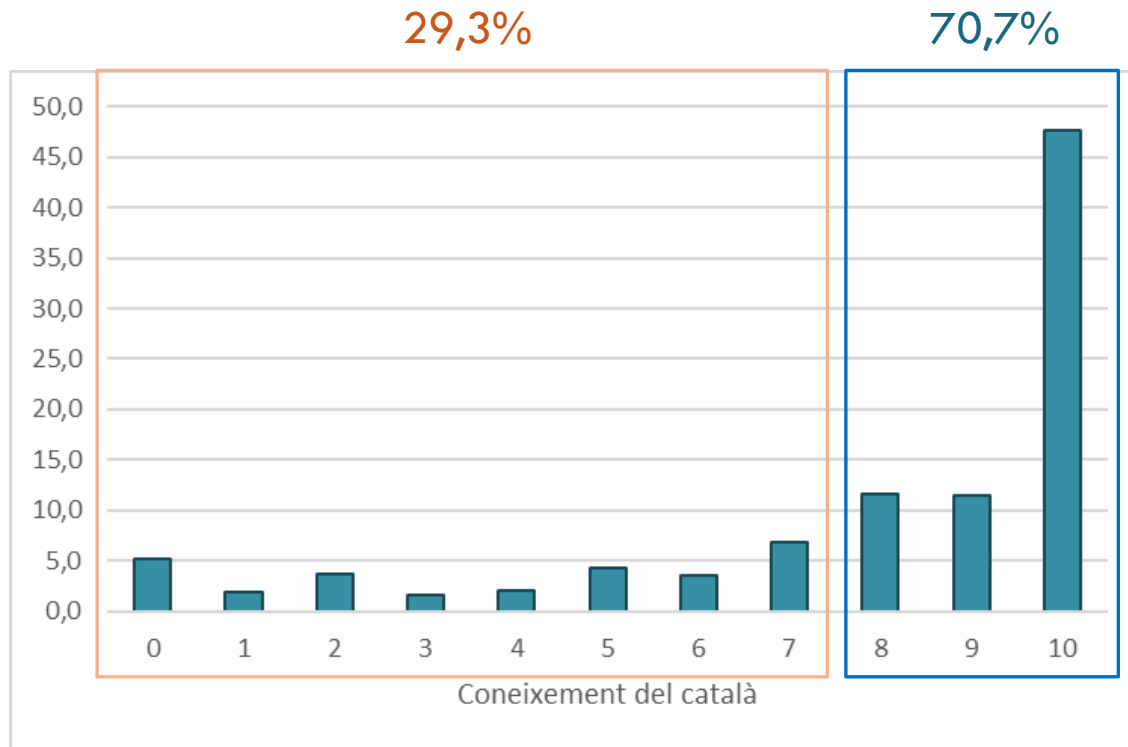


RESULTATS: EXPLICACIÓ.
QUÈ S'ASSOCIA AMB L'ÚS

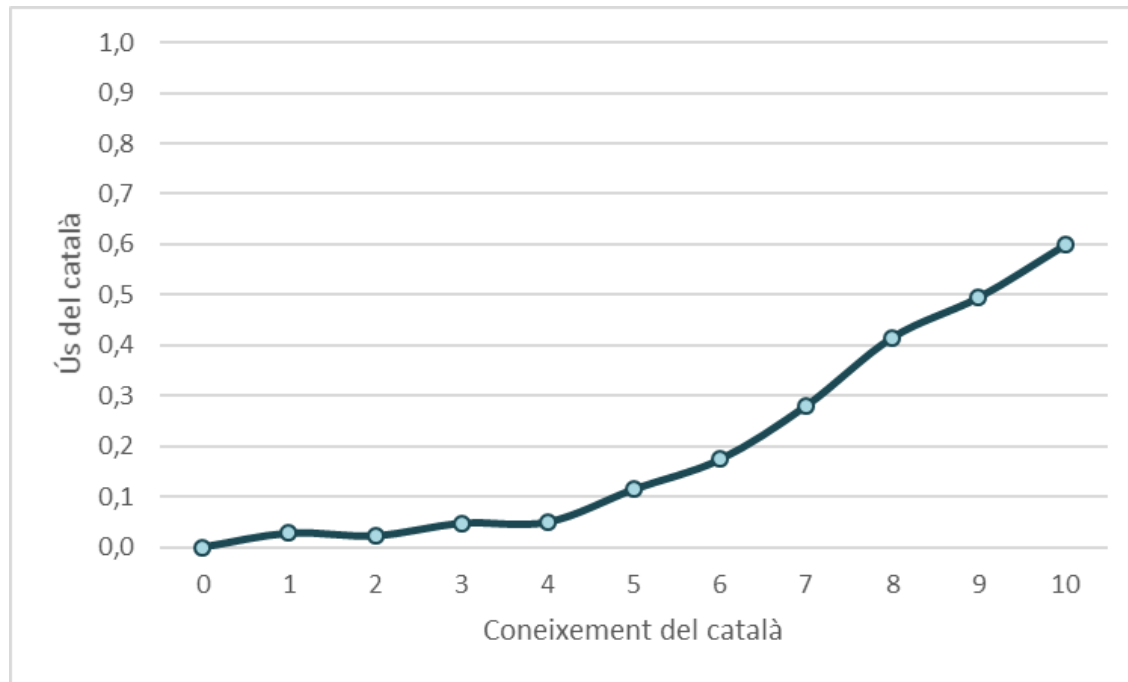
QUÈ S'ASSOCIA AMB L'ÚS?

- Quines variables “expliquen” l’ús del català per part dels joves?
 - Anàlisi multivariable (regressió múltiple)
- La llengua d’identificació és la variable més associada
 - En un pla secundari, variables més estructurals, com l’origen geogràfic, la llengua inicial o la competència lingüística (declarada)
 - També l’àmbit territorial de residència (especialment Àmbit Metropolità de Barcelona vs. resta)

CONeixEMENT

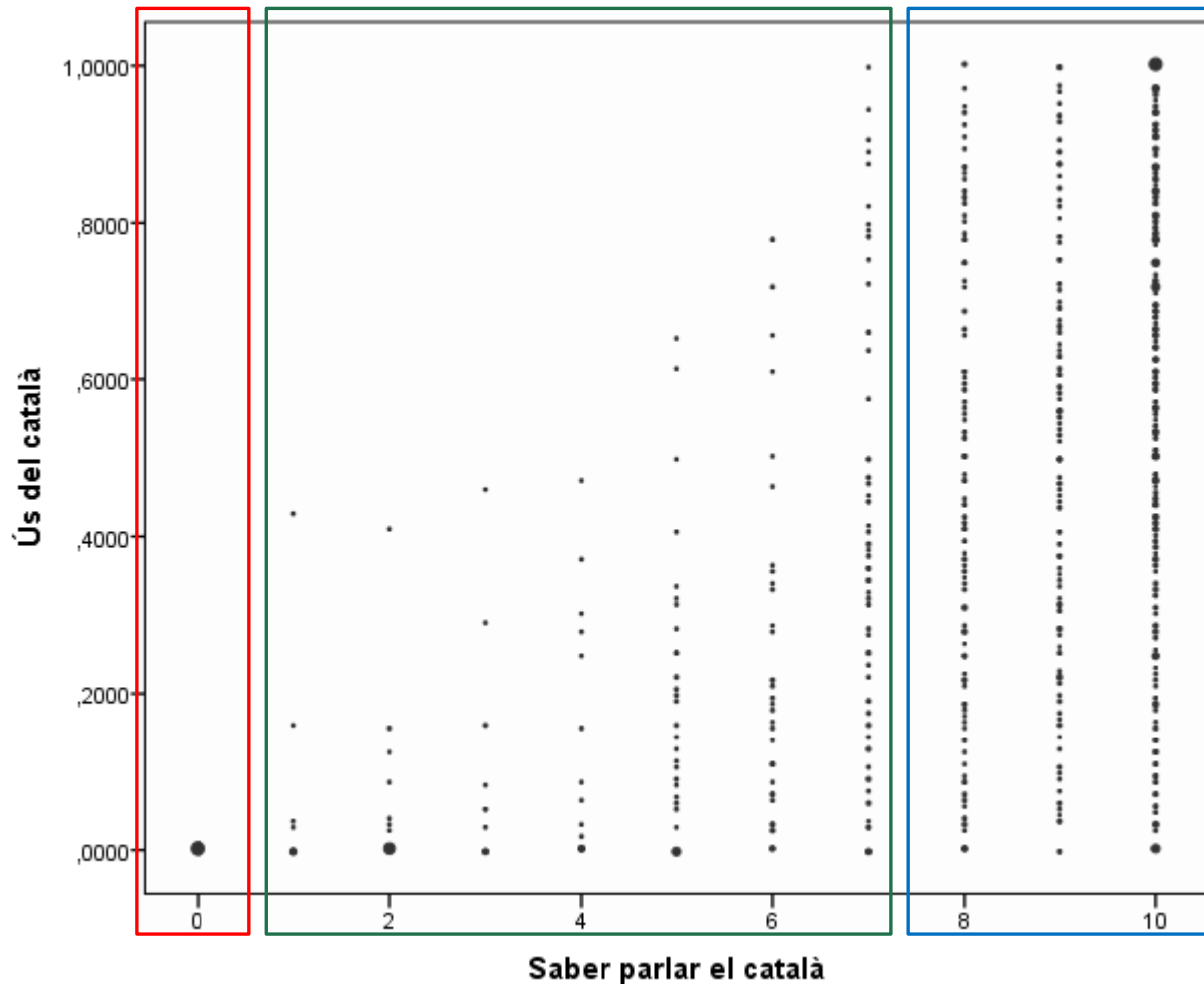


ÚS DEL CATALÀ SEGONS EL CONEIXEMENT

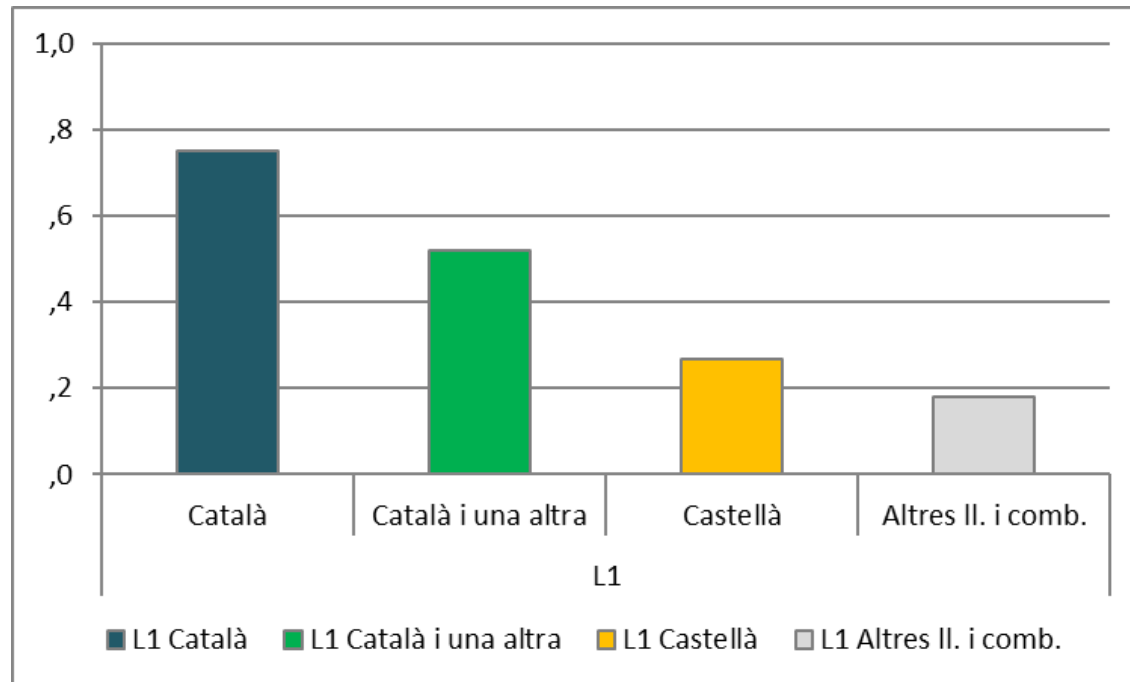


ÚS SEGONS CONEIXEMENT

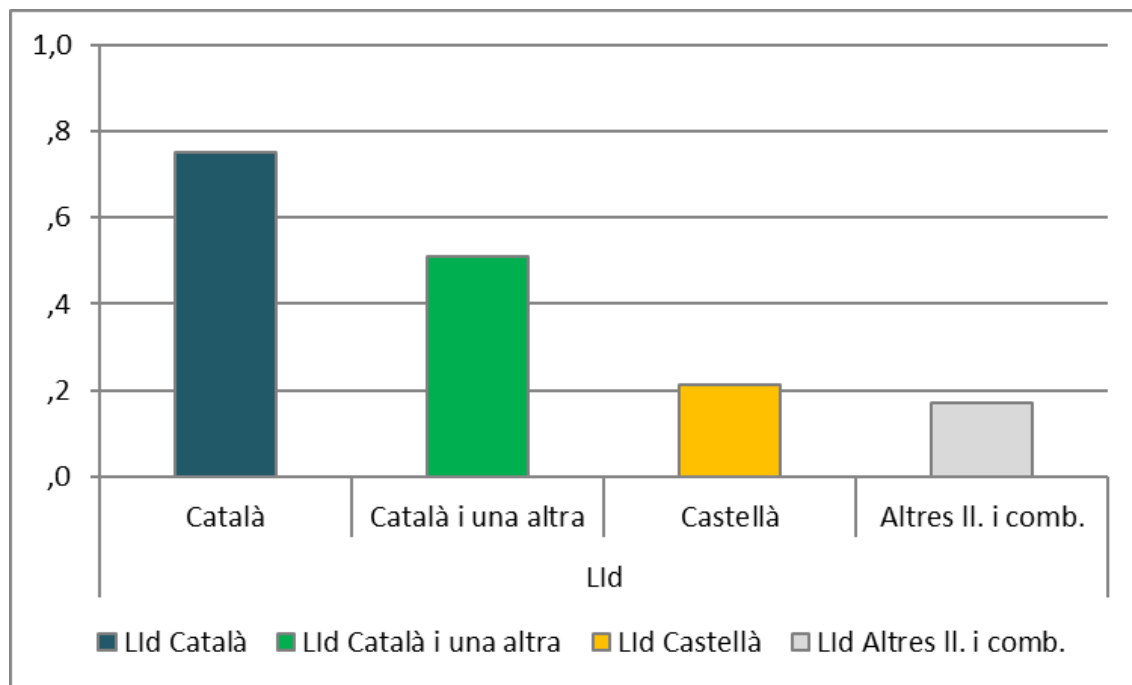
*N'hi ha prou amb el coneixement
per a explicar l'ús?*



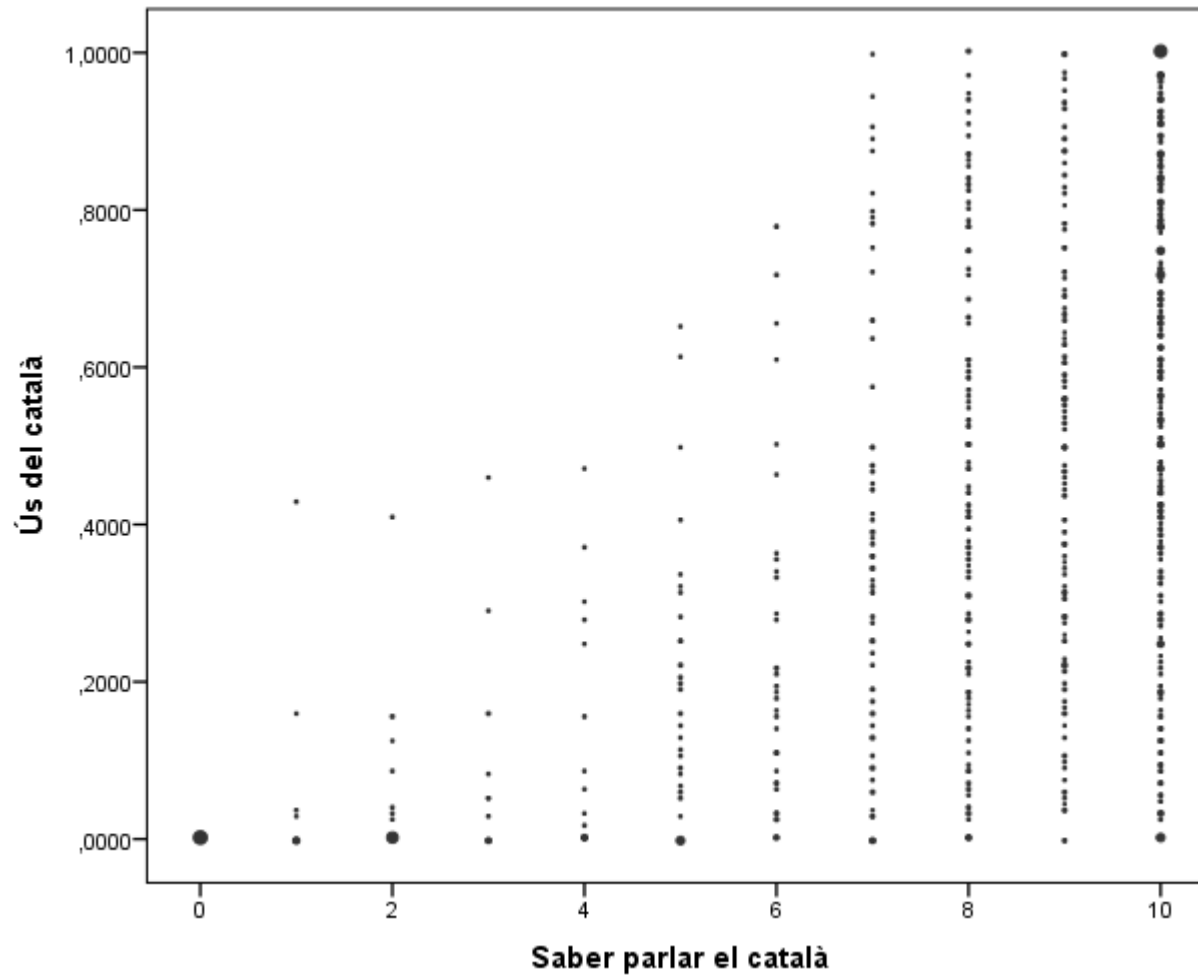
ÚS SEGONS LA LLENGUA INICIAL



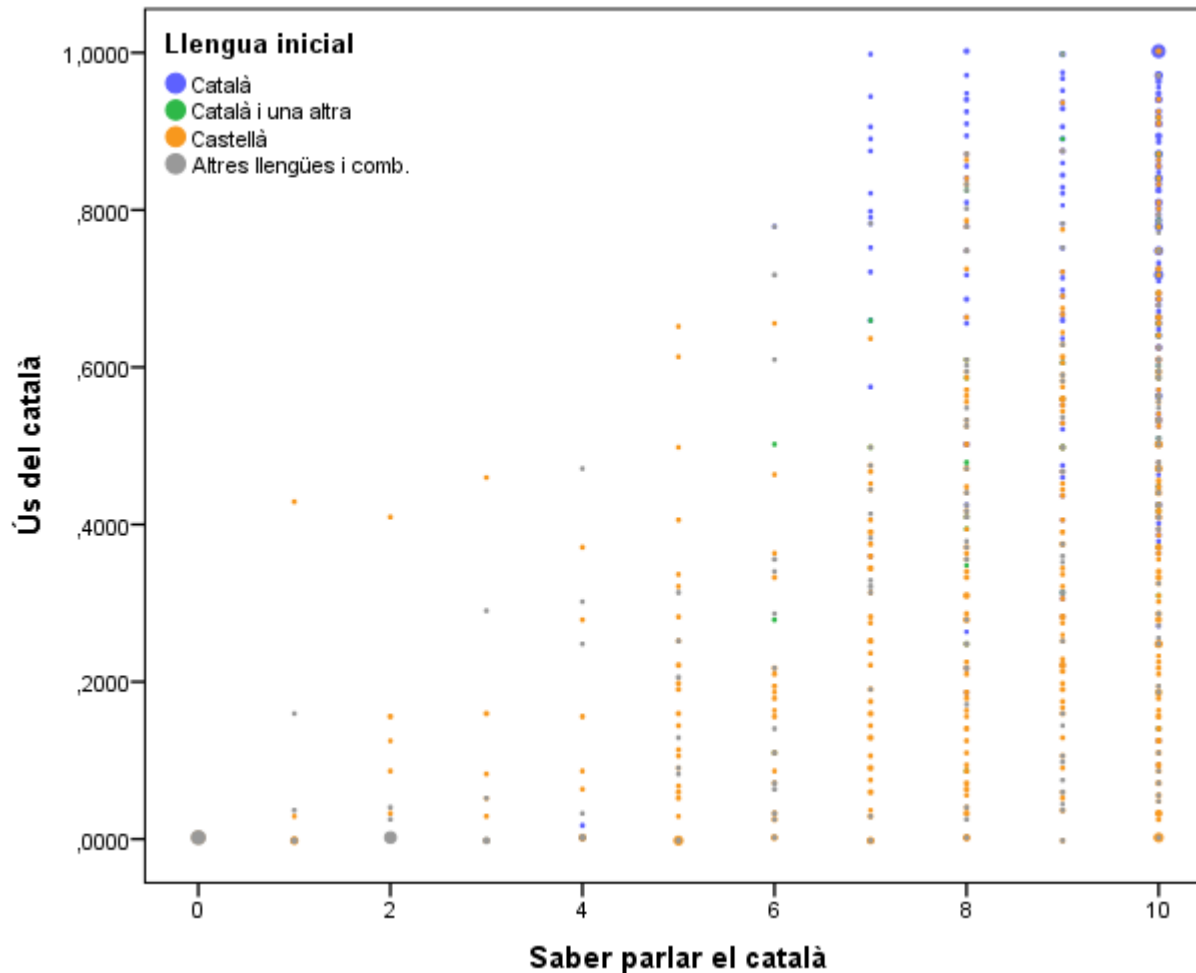
ÚS SEGONS LA LLENGUA D'IDENTIFICACIÓ



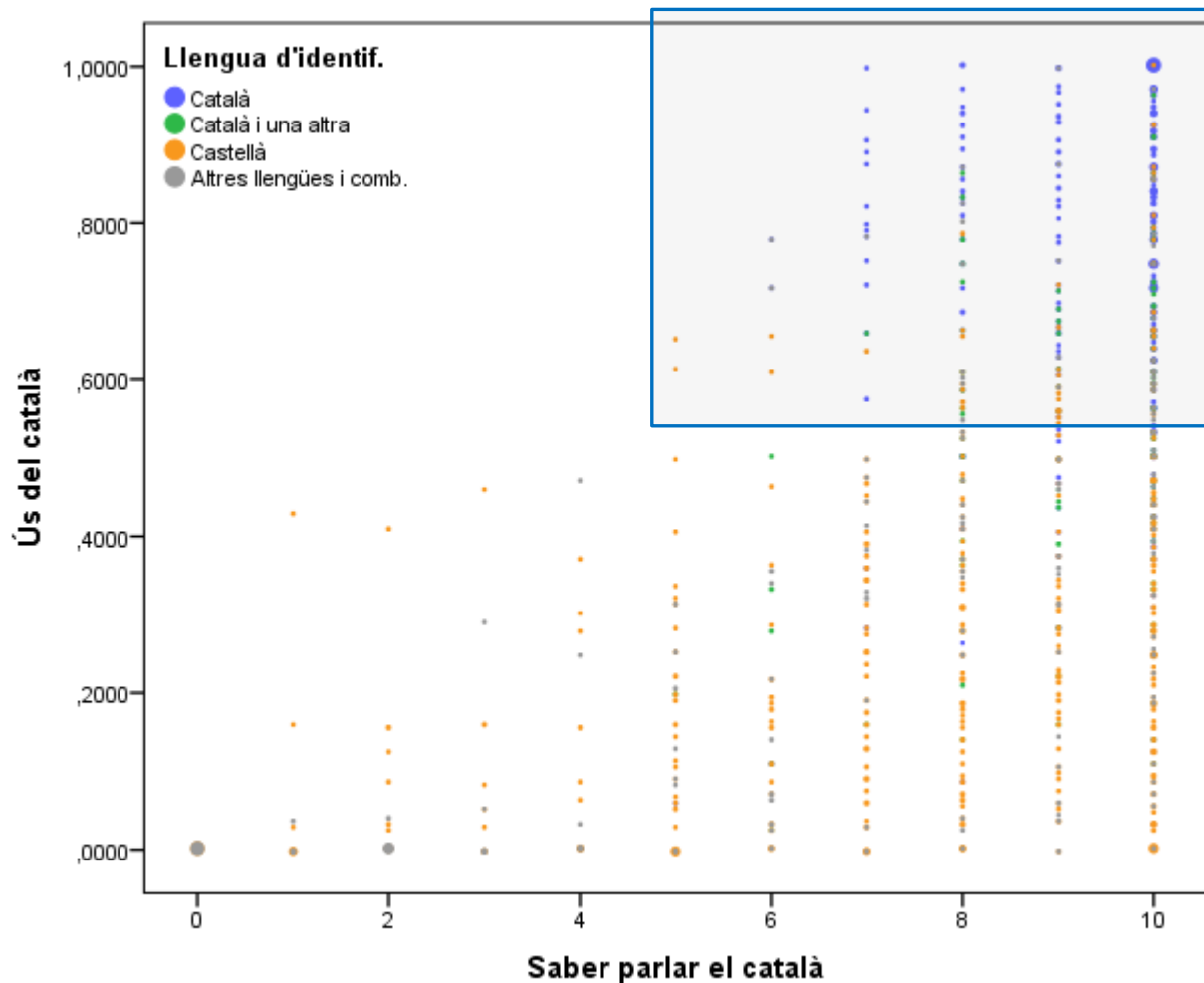
ÚS SEGONS CONEIXEMENT

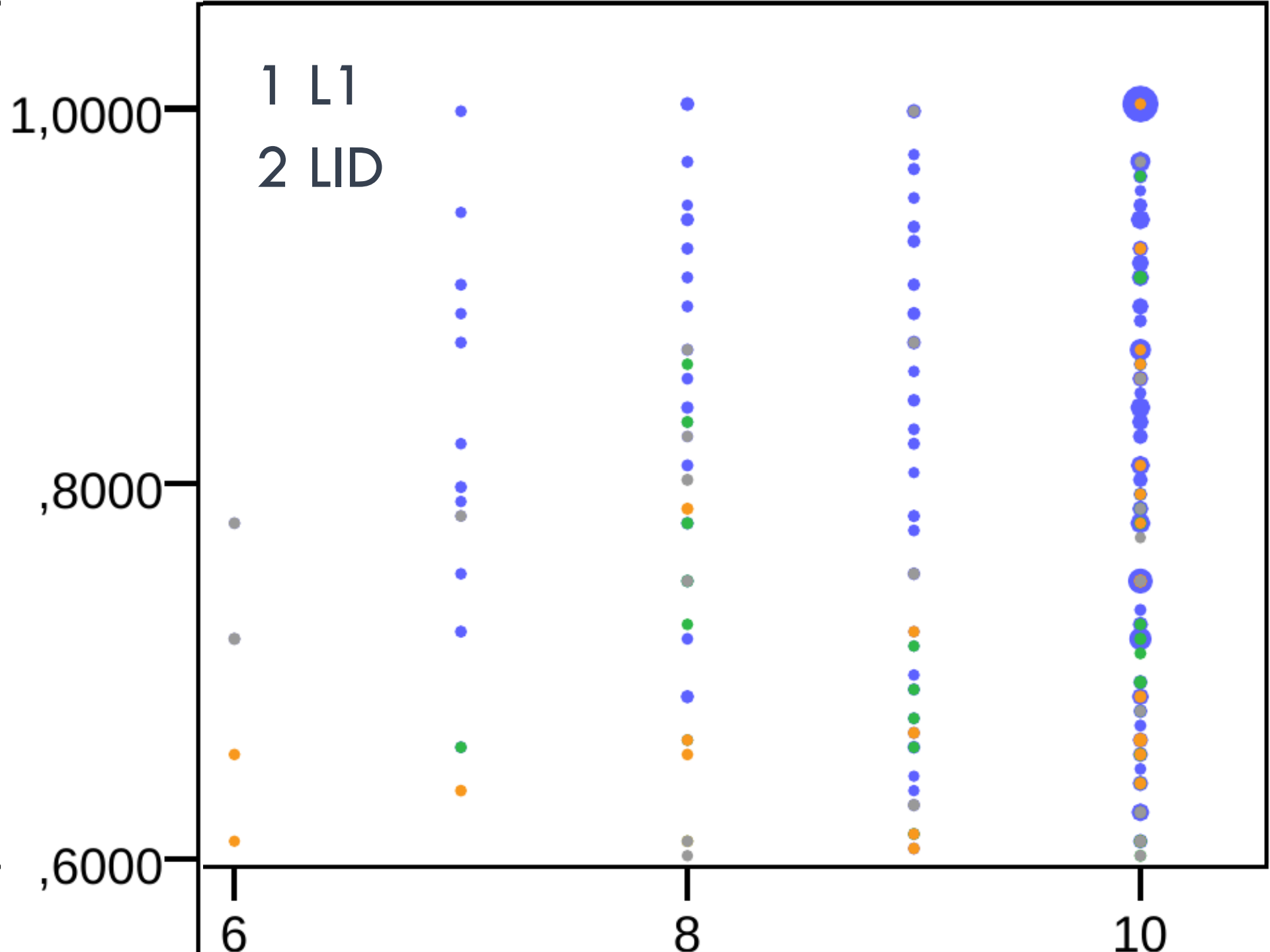


ÚS SEGONS CONEIXEMENT I LLENGUA INICIAL



ÚS SEGONS CONEIXEMENT I LLENGUA D'IDENTIFICACIÓ





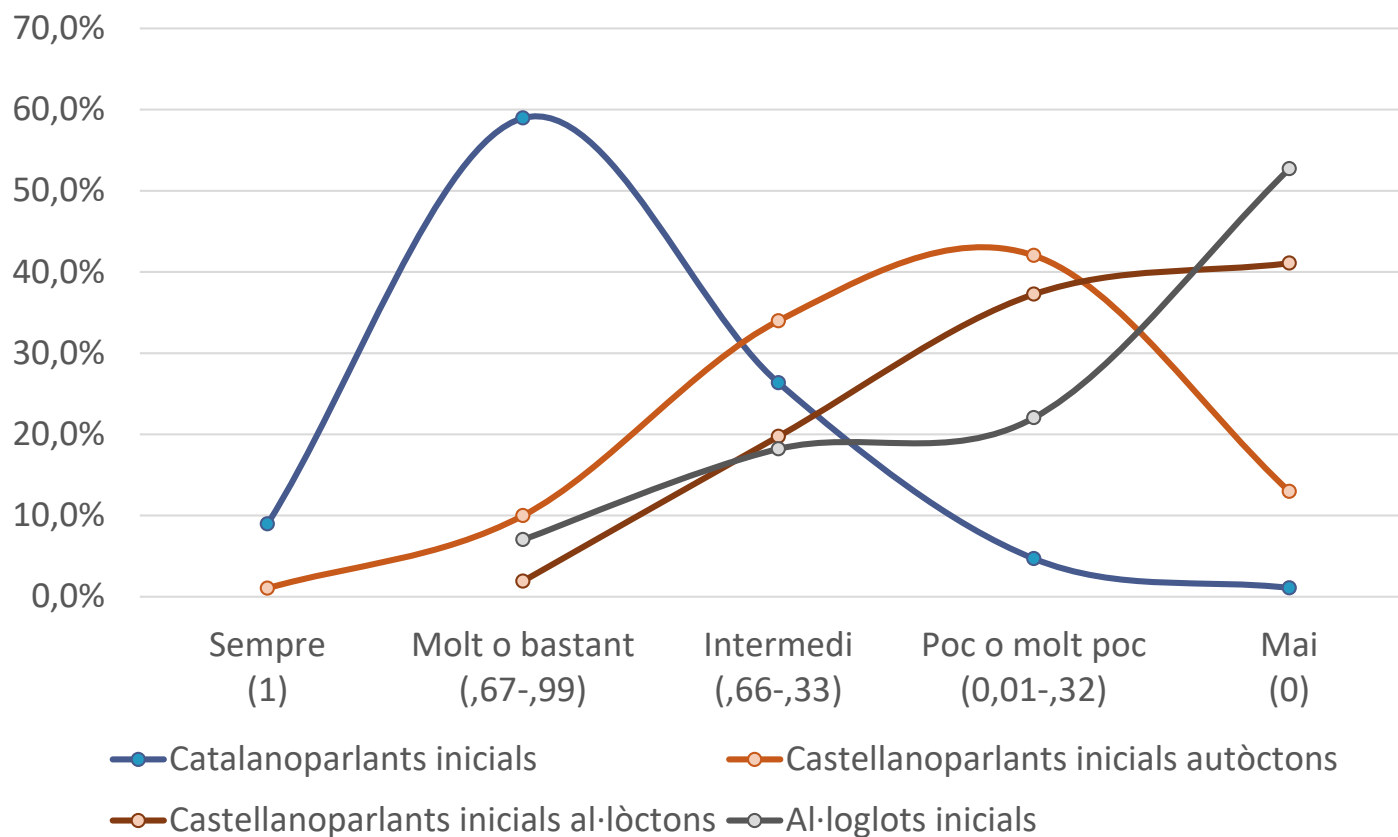


RESULTATS: EXPLICACIÓ.
QUÈ S'ASSOCIA AMB L'ÚS
SEGONS L'ORIGEN?

ORIGEN: LINGÜÍSTICS I GEOGRÀFIC

- Catalanoparlants inicials: 36,6%
 - ~ nascuts als TLC
- Castellanoparlants inicials nascuts als TLC: 32,8%
- Castellanoparlants inicials nascuts fora TLC: 15,3%
 - 4/5 nascuts a la resta del món
- Al·loglots inicials: 15,3%
 - ~ nascuts a la resta del món

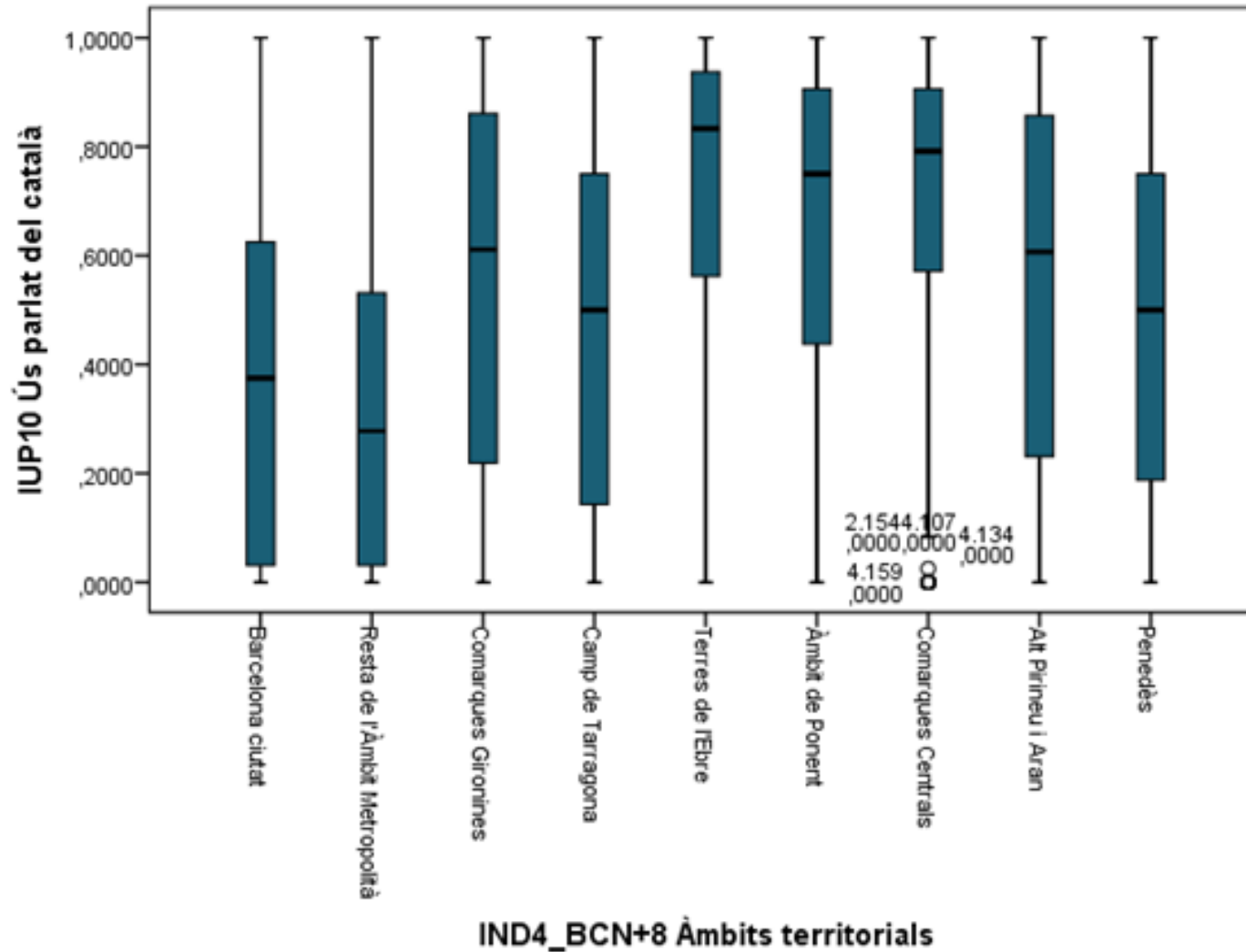
ÚS SEGONS EL GRUP D'ORIGEN (JOVES)



QUÈ S'ASSOCIA AMB L'ÚS SEGONS L'ORIGEN?

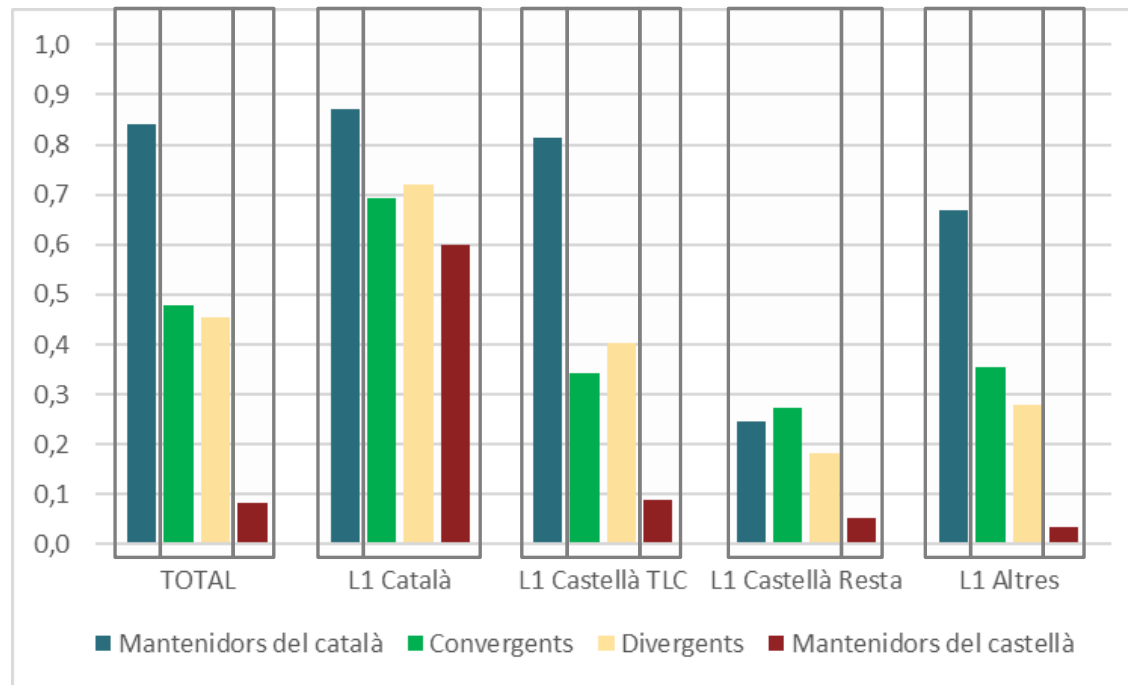
- Anàlisi multivariable. Quatre subgrups (llengua inicial i lloc de naixement). Dos factors rellevants per a tots els perfils
- Factor estructural: **àmbit de residència**. P. ex.: els catalanoparlants inicials no fan el mateix ús del català a l'àmbit metropolità que a fora. Variable més explicativa.
- Factor personal: **tries lingüístiques** en converses bilingües
 - Manteniment del català: catalanoparlants inicials, al·loglots i castellanoparlants inicials nascuts als TLC.
 - Manteniment del castellà: castellanoparlants inicials nascuts fora, al·loglots, i castellanoparlants inicials nascuts als TLC
- Nascuts fora dels TLC (L1 castellà o altres): la **competència lingüística**, sobretot l'escrita

ÀMBIT TERRITORIAL



Cases weighted by Factor elevació i calibratge FINAL

TRIES LINGÜÍSTIQUES EN CONVERSES BILINGÜES



ALTRES VARIABLES SOCIODEMOGRÀFIQUES

- Les variables sociodemogràfiques són més rellevants amb l'anàlisi segmentada per grups que no pas en l'anàlisi general:
 - **Tots:** residència en l'àmbit metropolità de Barcelona (la més rellevant) (no altres àmbits, com Camp de Tarragona o Penedès).
 - **Catalanoparlants inicials:** origen dels progenitors i atur buscant el primer treball
 - **Castellanoparlants nascuts als TLC:** estudis universitaris
 - **Castellanoparlants nascuts fora:** estudis superior dels progenitors
 - **Al·loglots:** variables sociolingüístiques.

CONCLUSIONS

CONEIXEMENT

- Entre joves s'amplien els sectors que fan “usos bilingües”
- Extensió de la competència lingüística = difumina lligam de l'ús amb l'origen lingüístic o la competència
 - Però continua sent rellevant en els nascuts fora (cal insistir)
- L'extensió de la competència no és suficient per a l'augment de l'ús del català
 - Vincle entre ús i llengua d'identificació
 - Sectors amplis de joves que consideren que tenen un nivell alt de català però no la tenen com a llengua d'identificació i en fan un ús molt restringit

MATISOS SEGONS GRUPS

- Nascuts als TLC (catalanoparlants i castellanoparlants)
 - Factors actitudinals i estructurals-
 - L'ús varia sobretot segons la llengua d'identificació i l'àmbit de residència
- Nascuts fora dels TLC (castellanoparlants i al·loglots)
 - Factors estructurals-
 - Nivell de competència escrita (indirectament escolarització al país)
 - Perfil mantenidor del castellà (indirectament competència)

DOBLE FRONT PER A LA PROMOCIÓ DE L'ÚS

1. Facilitant i millorant l'accés al català per a les persones que no han nascut als TLC (ni s'hi han escolaritzat)
2. Promovent discursos i arguments que afavorisquen la vinculació afectiva amb el català dels nascuts als TLC